

▼ Annonser

[HEM](#)
[Nyhetsbrev](#)
[Arkiv](#)
[Kontakta oss](#)
[Press](#)
[Synas på KulturStan.se](#)

KULTUR I STAN

Östasiatiska museet
 Möt Asien!
 - Info om Östasiatiska
 - Sök

Sök bland nyheter och artiklar

Sökord: Sök

Sök bland: Teatrar Museer Gallerier [Sökhjälp](#)

Torsdagen den 17 maj 2007

Navigera

- [Teaternyheter](#)
- [Museinyheter](#)
- [Konstnyheter](#)
- [Övriga nyheter](#)
- [Reportage](#)
- [Sök artiklar](#)

Kulturportalen

GÅ TILL KulturPortalen

eller sök direkt bland:

- [Museer](#)
- [Teatrar](#)
- [Gallerier](#)

Reportage



KulturStan träffar

Henrik von Gerber

[LÄS REPORTAGE](#)

[FLER REPORTAGE](#)

Kultur i stan: Museum



Etnografiska Museet

[Läs mer här.](#)

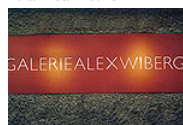
Kultur i stan: Teater



Norrlandsoperan

[Läs mer här.](#)

Kultur i stan: Galleri



Galerie Alex Wiberg

[Läs mer här.](#)



Du som konstnär



Vill du som konstnär visa upp din konst på KulturStan.se?

[Läs mer här.](#)

Information

KulturStan AB
Liljeholmsvägen 1
117 61 Stockholm

Tel växel:
08-726 94 40

Ansvarig utgivare:



Mateusz Herczka

PÅGÅENDE

Reflektioner av rum

2007-05-07 07:12

Galleri På **Andréhn-Schiptjenko** visas utställningen **Reflektioner av rum fram till 9 juni 2007**. Det är de tre konstnärerna **Mateusz Herczka, Mako Ishizuka** och **Martin Jacobson** som visar sina verk.

Utställningsrummet är inte som något annat rum jag känner. Vi rör oss här i relation till akten att se, ofta helt omedvetet när vi som deltagare fullbordar konstverken.

Att agera betraktare är till stora delar en fysisk upplevelse som inkluderar närmandet såväl som lämnandet av rummet. Trots det är aldrig mötet med konstverket en helt direkt upplevelse eftersom det förutsätter att alla motiv, aspekter och associationer skulle vara utsuddade.

Det är i själva verket så att vi ser genom en väv av ärvda och förvärvade erfarenheter. Det gemensamma för verken som bildar utställningen Reflektioner av rum är att de genom olika konstnärliga strategier medvetandegör oss om perceptionens mångbottnade omständigheter och att de reflekterar sitt sammanhang, såväl som det fysiska och det historiska rummet.

Mateusz Herczka. Född 1970, Bydgoszcz, Polen
Bor och arbetar i Stockholm och Amsterdam

Att förvandla land till landskap förutsätter att man observerar och separerar natur till att bli bild. En aktivitet som vi ofta utför i rollen som turist genom att rama in vad vi ser genom digitalkamera, videokamera eller mobiltelefonens sökare.

Den franske filosofen Marc Augé föreslår att det moderna landskapsbilden formas av och för passagerare som från motorvägar, järnvägsspår och luften genom olika typer av fönster betraktar sin omgivning. Mateusz Herczkas 44\13 (2005) är baserad på en videospelning gjord under en tågresa mellan de holländska städerna Lelystad och Almere.

Verket reflekterar landskapet sett från tåget genom ett av honom själv konstruerat datorprogram. Igenom datorn är bilden transformerad via en analytisk algoritm som renodlar aspekter av det digitala filmmaterialet. Tidsaxeln omtolkas till en horisontell rörelse av vad digitalkameran sett. Resultatet blir ett slags modernt vetenskapligt panorama som också för tankarna till 1800 talets måleriska beskrivningar av för västerlandet nyerrörade landskap.

Det är möjligt att använda den genererade bilden som ett verktyg i par med en karta för att mäta acceleration, vinklar, hastighet och distans. Verket kan visas i olika versioner där den ultimata är en 12 meter lång projektion. Här visas verket i en version för en plasmaskärm. Herczka har också producerat ett nytt verk enligt samma metod från en resa med Märstapendeln som får sin premiär i denna utställning. 5x2xde/accel, märstalinjen visas på en LCD datorskärm på ett bord, som en arbetsstation, där betraktaren ges möjlighet att i på nära håll granska ett högupplöst panorama. Ett speciellt tack är riktat till Interaktiva Institutet för lån av teknik.

Mako Ishizuka. Född 1974 i Kobe, Japan

Bor och arbetar i Malmö

"... hon stannade på den skuggiga sidan av gatan medan hon iakttog det stora fönstret på andra sidan. Solen kastade reflexer i det blanka glaset och det täta trafiken skyndade delvis sikten, men hon kunde i alla fall konstatera att gardinerna var fördragna."

Maj Sjöwall & Per Wahllö, Det slutna rummet, Norstedts Förlag, Stockholm 1974

Mako Ishizuka presenterar ett nytt verk med titeln Det slutna rummet. En installation som är inspirerat av hennes erfarenhet av en ovanligt slutna byggnadsfasad i Malmö. Filosofen Henri Lefebvre sammankopplar upplevelsen av en fasad med att se en målning. Han menar att de båda möter betraktaren med samma logik genom att de alltid tycks vända sitt ansikte mot den som närmar sig.

När Mako Ishizuka närmare studerar fasaden Föreningsgatan 53 upptäckte hon en skylt som berättade att Maj Sjöwall och Per Wahllö, mellan 1969-1975, har skrivit fem av sina berömda kriminalromaner och med kommissarie Beck i huvudrollen. En av titlarna som nämns är "Det slutna rummet". Mako Ishizukas visuella tolkning bygger på denna upplevelse såväl som de historiska fakta hon funnit i relation till byggnaden och till romanen.

Tre fotografier som visar fasaden i olika städer projiceras ovanpå varandra. Ett nyligen av konstnären taget fotografi, ett från 1984 som hon fått av huset ägare och slutligen ett som tillhör Maj Sjöwall från 1977. Installationen utmanar betraktaren att närma sig projektionen och att genom sin egen rörelse i utställningsrummet tränga bakom fasaden. Konstnären vill tacka Ulla-Britt & Hans-Olof Dahl och Maj Sjöwall.

Martin Jacobson. Född 1978 i Stockholm

POPULÄRT INNERHÅLL



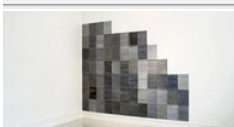
Assignment Earth av Felix Gerlach

Museum Med inspiration från science-fiction fångar han miljöer som inte vanligtvis är tillgängliga för besökare.



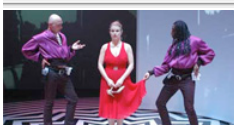
Fia Backström i Marabouparken

Galleri Utställningens titel "Mimmore..." anspelar på den blifredstäckelse och det beredande som både socker och bilder kan skapa hos oss.



Blyertsteckningar i stora format

Galleri Zuszanna Gilice ställer ut på Galleri Anders Lundmark.



Dissocialia på Östgöta-teatern

Teater Dissocialia är en magisk och vansinnig saga där allt är föränderligt och inget är vad det synes vara.



Åberg slår ett slag för seriekonsten

Övrigt KulturStan träffade Lasse Åberg för en pratstund...



Jan Hofström ställer ut på Brändström & Stene

Galleri Jan Håfström har alltid förhållit sig öppen till att pröva nya konstnärliga uttryck.



Annonsera på KulturStan
Läs mer här

▼ Annonser

Skaffa Spray Date Deluxe!

Klicka här

Från Linné till DNA
13 mars 2007 -13 januari 2008

Naturhistoriska riksmuseet

THE Sound OF Music

Pernilla Wahlgren
Tommy Nilsson
Premiär
29 september
Göta Lejon
Bilj: 08-643 67 00, www.ticnet.se